



ARC@BULLES

Coiffure & Esthétique

Produits YON KA

Onglerie – OPI

Podologie médicale

Massages Shiatsu, Reiki,

Réflexologie, drainage lymphatique,
amincissement, femme enceinte,

* AI, RDU, AVS, Chômage

022/793.09.56

Lundi à vendredi

8h30 – 12h00 13h00 – 17h30

79, Av. Bois de la Chapelle - 1213 ONEX

ESTHETIQUE - MASSAGE



Prestations

TEINTURES

Cils	20.-	30.-
Sourcils	10.-	20.-
Cils et sourcils	30.-	40.-

MAINS PIEDS

Manucure + base	20.	30.-
Pose vernis	8.	10.-
Semi-permanent	50.-	60.-
Dépose	15.-	20.-
Couper ongles pieds	25 à 40.-	--
Beauté des pieds	50.-	60.-

MASSAGE ASCA

30 min	40.-	50.-
50 min	70.-	90.-
1 h 15	110.-	135.-

Michèle : Shiatsu, Reiki,
réflexologie, drainage, minceur,
femme enceinte

Mardi : 15h30-17h

Jeudi : 13h – 17h

Kathy : Bien-être corporel

Mardi-Jeudi : 8h30-14h

PODOLOGIE ASCA

Camille : Pédicure médicale

Mercredi : 10h – 17h30



Sociaux* Publics

ESTHETIQUE - MASSAGE



Prestations

EPILATIONS

Lèvre ou sourcils	10.-	15.-
Lèvre et sourcils	15.-	18.-
Lèvre, sourcils et menton	25.-	28.-
Bras ¾	25.-	30.-
Ass. ou bikini	15.-	25.-
Ass. et bikini	25.-	40.-
Bikini brésilien	35.-	40.-
Bikini complet	40.-	45.-
½ jambes	30.-	40.-
½ j. bik ou aiss	40.-	55.-
Jambes complètes	40.-	55.-
J. cplètes, bik ou aiss	50.-	65.-
J. cplètes, bik, aiss	70.-	85.-
Homme - Dos	35.-	50.-

VISAGE YON KA

Escale beauté 50 min	60.-	70.-
Grand-classique 1h30	100.-	120.-

ANTI-AGE

Hydralessence 1h20	100.-	120.-
--------------------	-------	-------

ANTI-AGE GLOBAL

Excellence code 1h15	140.-	150.-
----------------------	-------	-------

SPECIFIQUES

Alpha-Vital 1h30	120.-	140.-
Pureté 1h15	80.-	90.-

SOIN CIBLE

Perfection regard et lèvre 1h	75.-	85.-
-------------------------------	------	------

KOBIDO Beauté japonaise

50 min	90.-	100.-
--------	------	-------



Sociaux* Publics



ARC@BULLES

Coiffure & Esthétique

Produits ROVERHAIR

Onglerie – OPI
 Podologie médicale
 Massages Shiatsu, Reiki,
 Réflexologie, drainage lymphatique,
 amincissement, femme enceinte,

*AI, RDU, AVS, Chômage

022/793.09.56

Lundi à vendredi
 8h30 – 12h00 13h00 – 17h30

79, Av. Bois de la Chapelle - 1213 ONEX

COIFFURE



Prestations

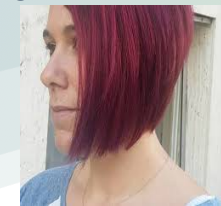


Sociaux*/Publics

COIFFURE



Prestations



Sociaux*/Publics

	COURT	MI-LONG	LONG
DAMES			
Coupe séchage	25.-/40.-	35.-/45.-	45.-/50.-
Coupe brushing	45.-/57.-	50.-/67.-	60.-/75.-
Brushing ou mise en pli	25.-/35.-	30.-/45.-	40.-/57.-
Couleur	45.-/48.-	50.-/53.-	60.-/63.-
Couleur sans ammoniac	50.-/53.-	50.-/53.-	50.-/53.-
Permanente	45.-/55.-	50.-/65.-	80.-/90.-
Mèches	45.-/60.-	50.-/70.-	80.-/90.-
Soin structurant	25.-/30.-	30.-/35.-	35.-/40.-
NOUVEAU			
Lissage brésilien	100.-/150.-	150.-/200.-	200.-/250.-
MESSIEURS			
Coupe	25.-/28.-		
Coupe tondeuse	15.-/20.-		
Barbe tondeuse	10.-/15.-		

BEBE/ENFANT/ADOS

	COURT	MI-LONG	LONG
7 à 12 ans	7.- à 12.-		
12 à 18 ans	15.- à 20.-		
18 à 25 ans	20.- à 25.-		

FORFAITS

Couleur/cpe/ brushing	80.-/90.-	90.-/110.-	110.-/120.-
Permanente/cpe/brushing	80.-/90.-	90.-/110.-	110.-/120.-
Mèches/cpe/brushing	80.-/90.-	90.-/110.-	110.-/120.-